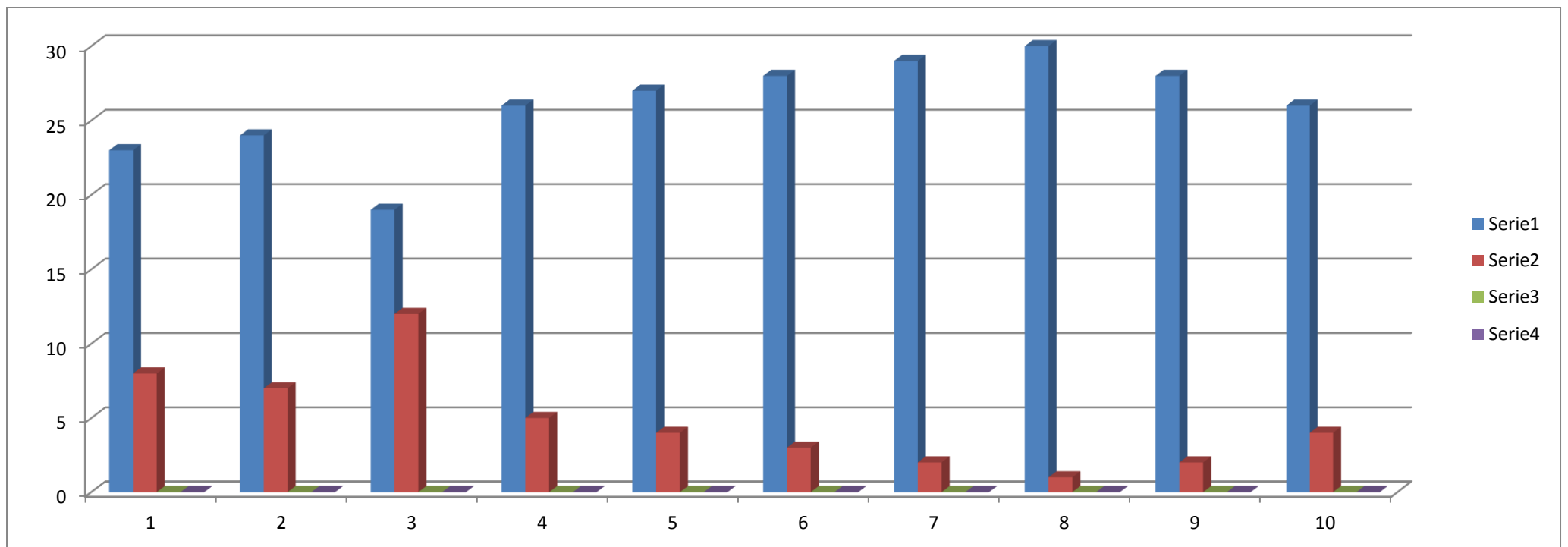


COMUNE DI CAVALLINO TREPORTI
 Asilo nido 'Girotondo' - anno educativo 2017-2018
DATI QUESTIONARIO DI GRADIMENTO DA PARTE DEI GENITORI



LEGENDA: **BLU** = molto **ROSSO** = abbastanza **VERDE** = poco **VIOLA** = per niente **31 questionari** restituiti su **33** consegnati (2 sono gemelli ed 1 assenza prolungata)

1 questionario non ha le risposte alle domande n° 9 e 10 (forse perché erano di retro al foglio e quindi non sono state viste)

Domanda n° 11 (suggerimenti):

- Non trovo lacune
- Non cambiate mai, spero che mio figlio nel suo percorso scolastico trovi persone come voi
- Ottimo lavoro, tanta pazienza, alta professionalità
- Continuate così
- L'armonia, la serenità e il gran lavoro che fate con i nostri bambini rendono il nido un ambiente magnifico nel suo insieme
- Più iniziative del punto 9 (iniziative di collegamento nido e famiglia)
- Più uscite didattiche