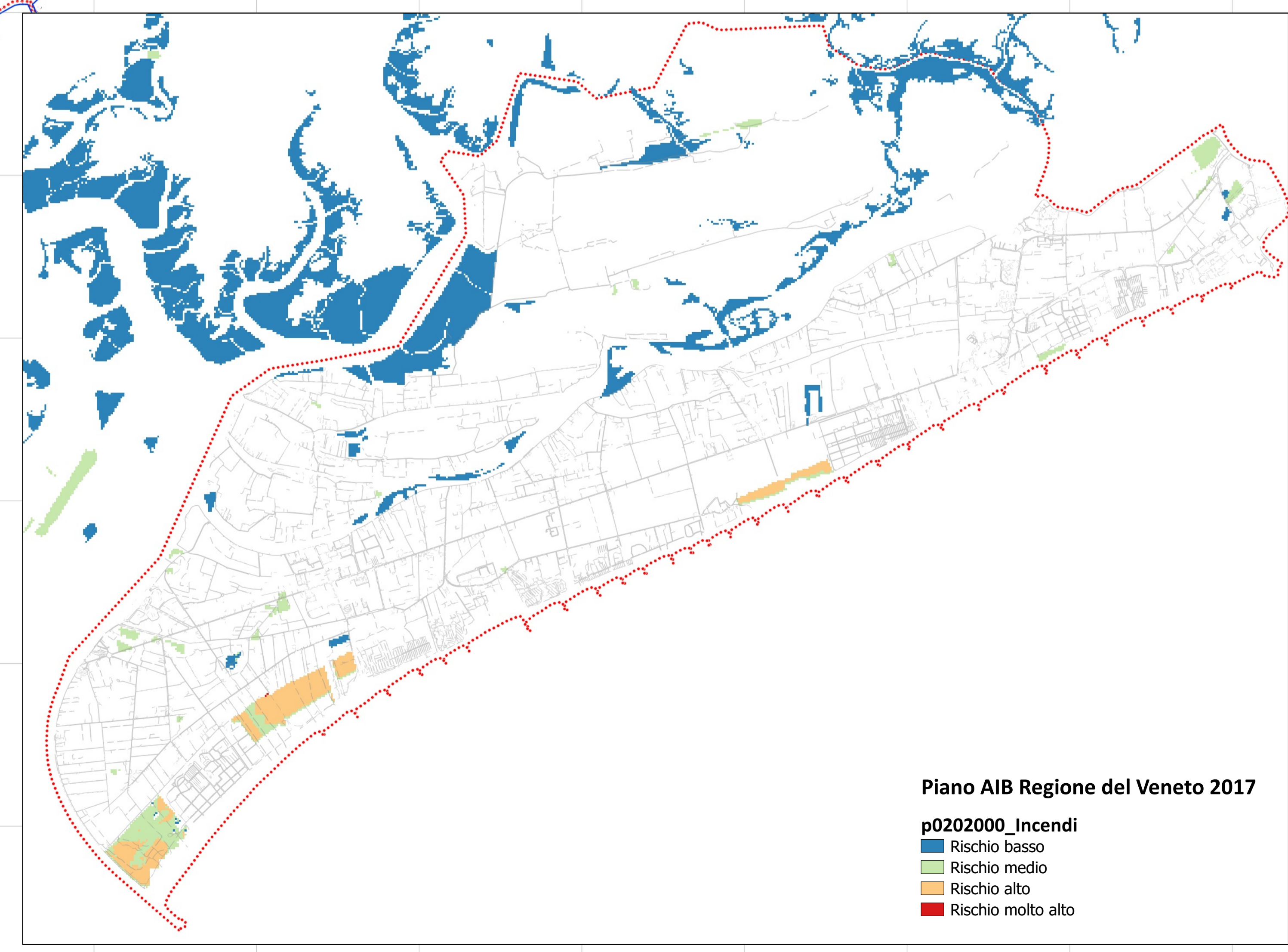


RISORSE IDNICHE PER AUTOPOINNA
Fonte: Piano Provinciale di Emergenza Città metropolitana di VE



Legenda

- a0102011_ConfiniComunali
- b0105041_Idrografia
- Aree potenzialmente interessate da Rischio Incendio Boschivo**
- p0202000_Incendi (piano AIB Regione Veneto 2017)
- Rischio basso
- Rischio medio
- Rischio alto
- Rischio molto alto
- p0202013_Idranti
- Strade forestali da utilizzare in caso di incendio boschivo**
- p0202022_StradeForestali
- Ostacoli al volo di aeromobili**
- p0202032_OstacoliVolo
- Aree di Emergenza**
- A p0102011_AreeAttese
- R p0102021_AreeRicovero
- S p0102031_AreeAmmassamento
- Elementi ambientali vulnerabili**
- c1101011_SIC - Siti di Importanza Comunitaria
- c1101021_ZPS - Zone di Protezione Speciale
- c9802011_VilleVenete
- Edifici strategici**
- p0104011_UfficiPC
- p0104021_MagazziniPC
- p0104031_pontosoccorso

- p0104041_SediAmministrative
- p0104051_StruttureStrategicheSpecifiche
- Opere infrastrutturali strategiche**
- p0105101_TransformazioneEE
- p0105081_OperePresa
- p0105052_StradeStrategiche
- p0105062_PontiStrategici
- Edifici rilevanti**
- p0106121_LocaciCurto
- p0106111_Alberghi
- p0106091_BanchePT
- p0106081_SaleSpettacoli
- p0106061_CentriCommerciali
- p0106041_CaseCura
- p0106021_Stadi
- p0106011_Scuole
- Opere infrastrutturali rilevanti**
- p0107012_CollegamentiViali
- p0107022_Ponti
- Strutture tattiche e sensibili**
- p0108041_Allevamenti
- p0108081_Depuratori
- p0108111_Cimiteri
- Sezioni Istat - Popolazione residente (2011)**
- a0000000_Sezionistat

Comune di CAVALLINO TREPORTI
Regione del Veneto - Città Metropolitana di Venezia

SCENARIO DI RISCHIO: INCENDI BOSCHIVI

Progetto a cura di: Dott. Roberto Caszika
Pianificatore Territoriale

DATA: maggio 2021

PCPC Piano comunale di Protezione Civile

0 100 200 300 400 500 m

00000000_Incendi